

**ТЕНДЕНЦІЇ РОЗВИТКУ.  
ЕКОНОМІКИ  
МІСТА БІЛА ЦЕРКВА  
1990-2014рр.**

# **АНАЛІЗ ДИНАМІКИ ТА СТРУКТУРНИХ ЗМІН В ЕКОНОМІЦІ м. БІЛА ЦЕРКВА ПРОТЯГОМ 1990-2014рр.**

Дослідження виконано  
ДП «УКРПРОМЗОВНІШЕКСПЕРТИЗА»  
на замовлення **ЄФІМЕНКА К.О.**

ДП «УКРПРОМЗОВНІШЕКСПЕРТИЗА» створено в 1993 році Міністерством промисловості України.

**СПЕЦІАЛІЗАЦІЯ** – підготовка аналітичної інформації та проведення досліджень:

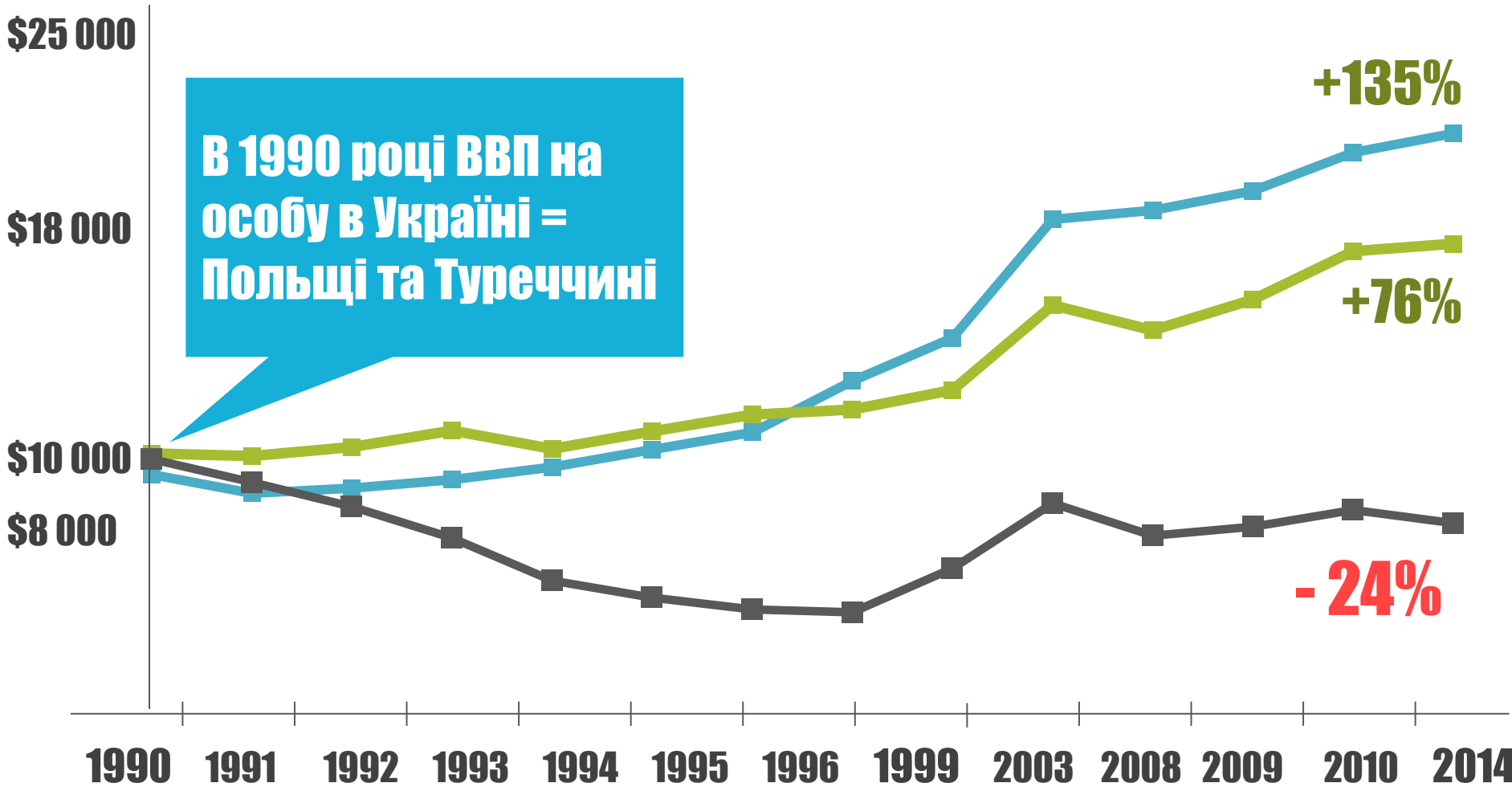
- В сфері **промислової політики**
- **Ринків промислових товарів** в світі та Україні
- Проблем **транспортної інфраструктури**
- **Стратегій дій** окремих країн з питань, що прямо впливають на ринки збуту української продукції
- Підготовка **інвестиційних проектів та бізнес-планів** промислових об'єктів
- **Моніторинг цін** на товари. **Прогнозування цін** зовнішнього ринку на промислові товари
- Підготовка **Програм та Стратегій** щодо розвитку окремих секторів виробництва в Україні

*Користувачами послуг компанії є державні органи влади, зокрема Комітет з питань промислової політики та підприємництва Верховної Ради України, Міністерство економічного розвитку і торгівлі України, Державна Фіскальна Служба України, Міністерство інфраструктури України, а також крупні закордонні і вітчизняні компанії: Siemens, Bosch, Mitsubishi, Ferexpro, "Метінвестхолдинг", "Укррічфлот", ІСД, "Інтерпайп", ДТЕК, "Арселор Міттал Кривий Ріг", МК «Азовсталь», ММК ім. Ілліча, НКМЗ, "Азовмаш", Алчевський МК, "Запоріжсталь", Північний ГЗК, ЗЗРК, Південний ГЗК, Конті, тощо.*

# ВВП НА ДУШУ НАСЕЛЕННЯ за ПКС в УКРАЇНІ, ПОЛЬЦІ та ТУРЕЧЧИНІ

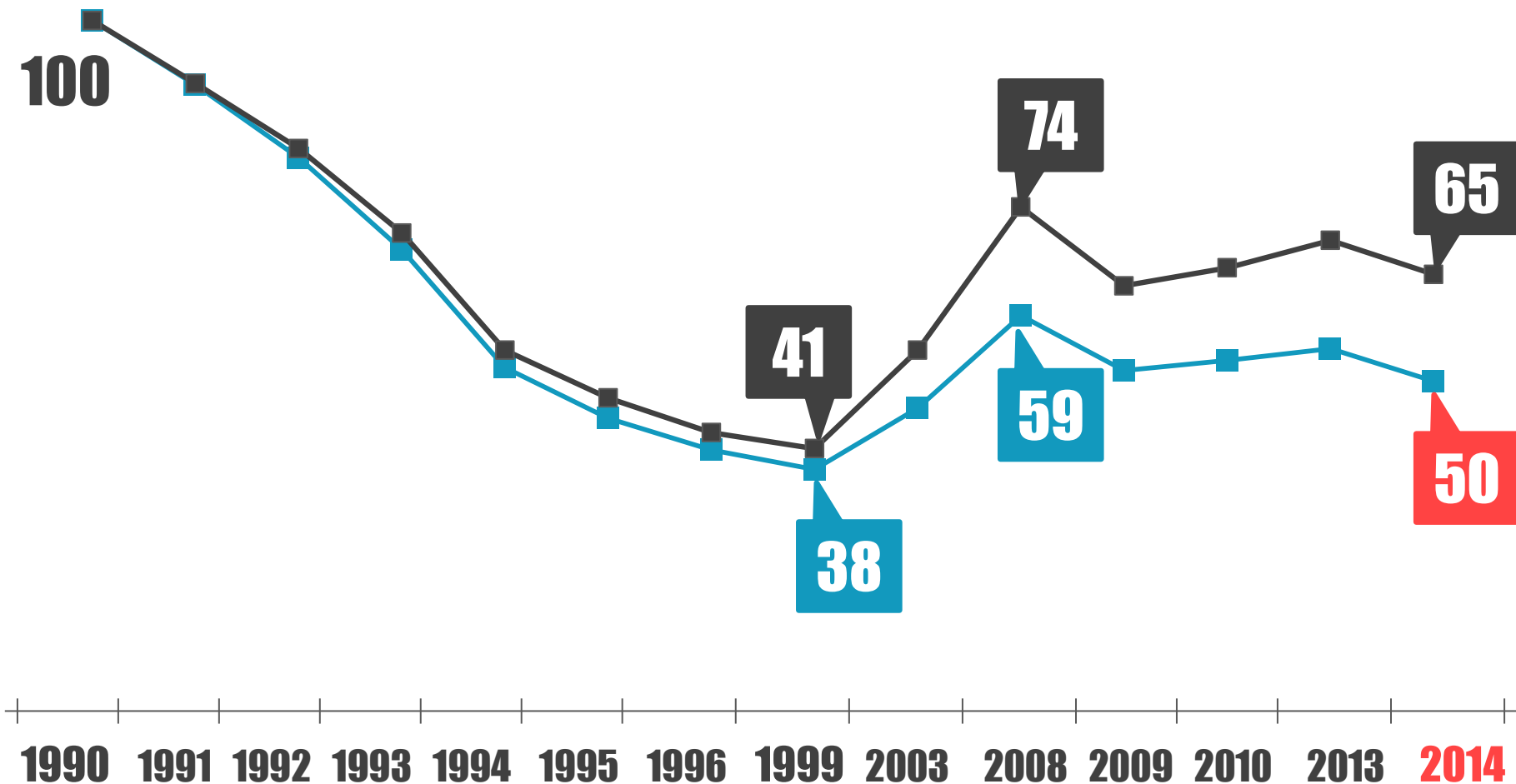
1990–2014 рр.,  
\$US в цінах 2011 р.

**В 1990 році ВВП на особу в Україні = Польщі та Туреччині**



**УКРАЇНА**      **ПОЛЬЩА**      **ТУРЕЧЧИНА**

1990–2014 рр.,  
1990 р. = 100



ВВП УКРАЇНИ

ВВП м. БІЛА ЦЕРКВА

15,8%

Питома вага Білої Церкви у ВРП  
Київської області протягом  
1990–2014 рр. **скоротилася ВДВІЧІ**

8,7%



ДЖЕРЕЛО: ДЕРЖАВНА СЛУЖБА СТАТИСТИКИ УКРАЇНИ

*Частка Білої Церкви у ВРП Київської області скоротилася через стагнацію промисловості, тоді як економіка регіону розвивалася за рахунок прилеглих до Києва районів та сільського господарства*

1990 – 2014рр.



2014р.

**1 400**  
МЛН ГРН

**БЮДЖЕТНА  
СФЕРА**

**ДЕРЖАВНЕ УПРАВЛІННЯ**

**433**  
МЛН ГРН

**6,0%**

**АДМІНІСТРАТИВНЕ  
ОБСЛУГОВУВАННЯ**

**433**  
МЛН ГРН

**6,0%**

**ОСВІТА**

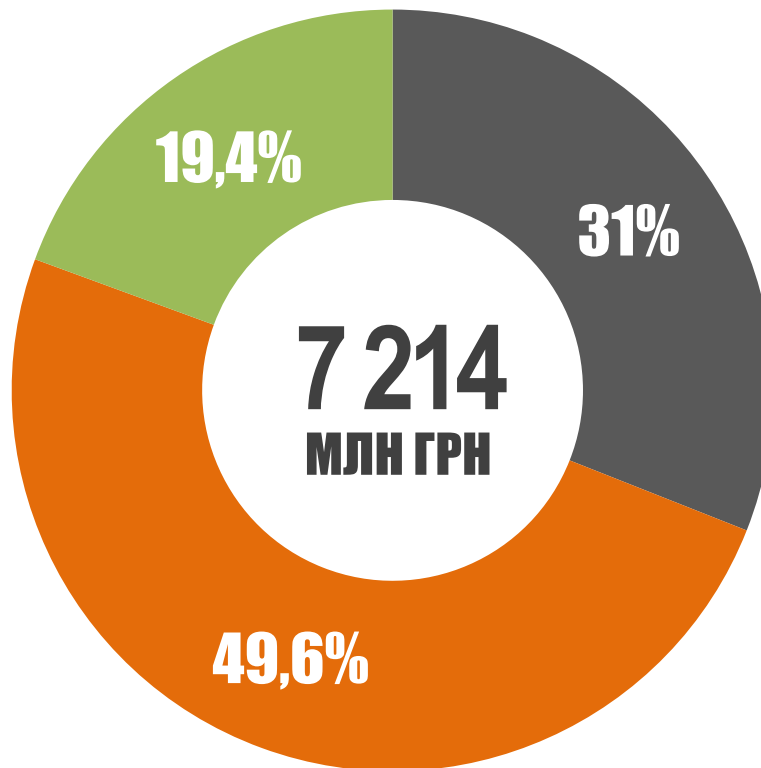
**296**  
МЛН ГРН

**4,1%**

**МЕДИЦИНА ТА  
СОЦЗАБЕЗПЕЧЕННЯ**

**238**  
МЛН ГРН

**3,3%**



**2 236**  
МЛН ГРН

**РЕАЛЬНИЙ  
СЕКТОР**

**ПЕРЕРОБНА  
ПРОМИСЛОВІСТЬ**

**1 522**  
МЛН ГРН

**21,1%**

**БУДІВНИЦТВО**

**375**  
МЛН ГРН

**5,2%**

**3 578**  
МЛН ГРН

**СФЕРА  
ПОСЛУГ**

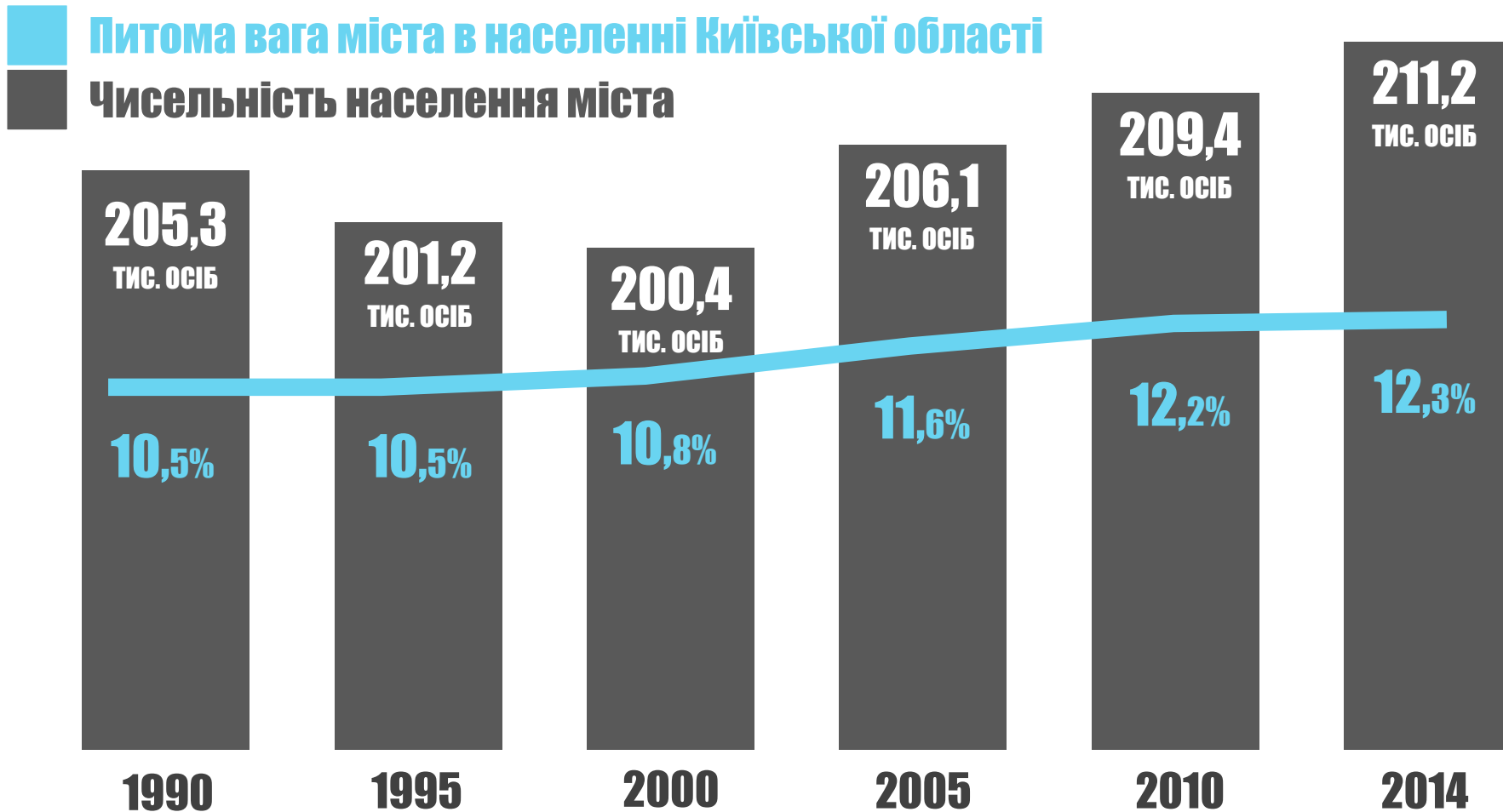
**ТОРГІВЛЯ**

**1 616**  
МЛН ГРН

**22,4%**



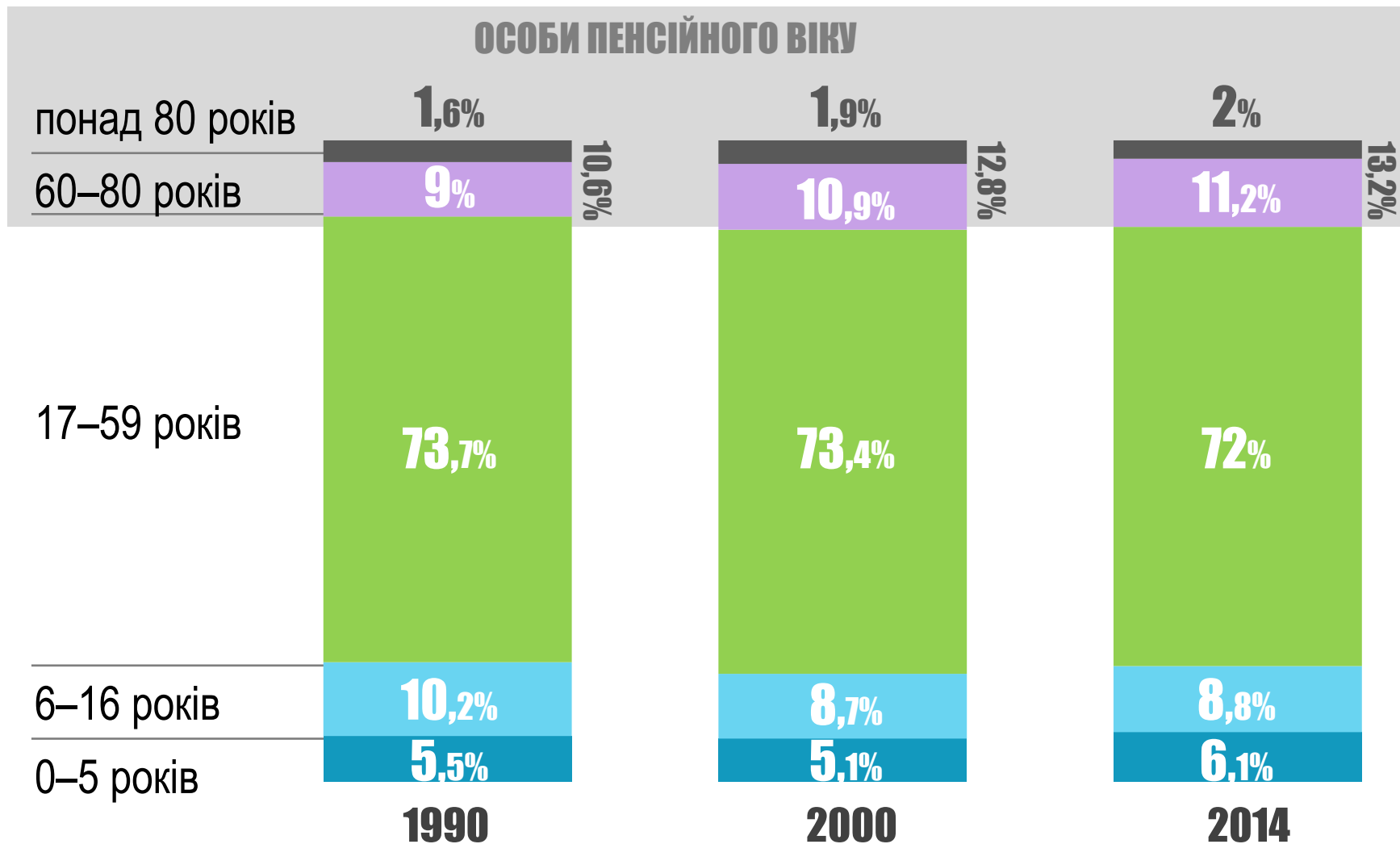
1990 – 2014рр.



ДЖЕРЕЛО: ДЕРЖАВНА СЛУЖБА СТАТИСТИКИ УКРАЇНИ

Протягом 1990-2014рр. чисельність населення Білої Церкви зросла на 2,9%, питома вага міста в населенні Київської області збільшилася, відповідно, з 10,5% до 12,3%

1990 – 2014pp.



2014р.

**211,2**  
ТИС. ОСІБ

**ВСЬОГО НАСЕЛЕННЯ**

**42,1% – населення,  
яке формує трудові  
ресурси міста**

**151,925**  
ТИС. ОСІБ

**НАСЕЛЕННЯ  
ПРАЦЕЗДАТНОГО  
ВІКУ (17-59 років)**

**88,9**  
ТИС. ОСІБ

**ЕКОНОМІЧНО  
АКТИВНЕ  
НАСЕЛЕННЯ**

**42,1%**

**30,27**  
ТИС. ОСІБ

**14,3%**

**ПЕНСІОНЕРИ  
ДОПЕНСІЙНОГО  
ВІКУ**

**21,16**  
ТИС. ОСІБ

**10%**

**ІНШІ, В Т.Ч.  
ВІЙСЬКОВІ**

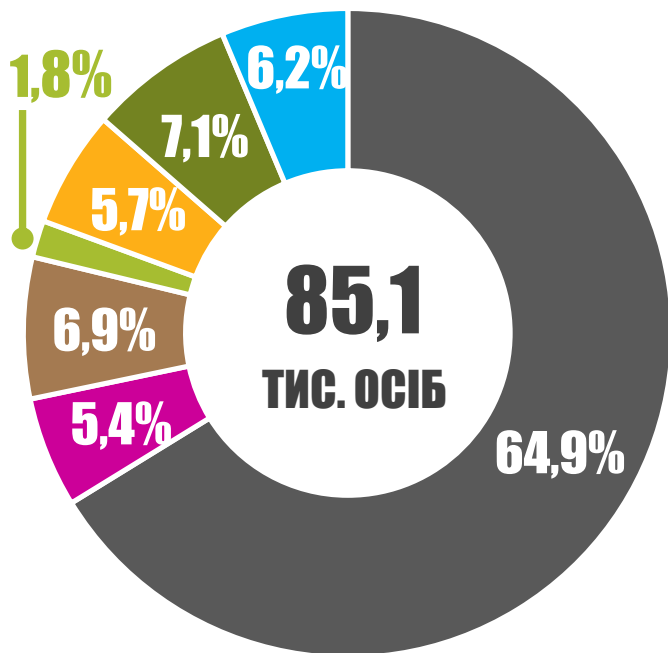
**71,9%**

**11,59**  
ТИС. ОСІБ

**5,5%**

**ЛЮДИ З ОБМЕЖЕНИМИ  
МОЖЛИВОСТЯМИ**

1990 рік



1990

2014

55,2 ТИС. ОСІБ 11,1

ПРОМИСЛОВІСТЬ

5,6 ТИС. ОСІБ 3,9

ЖКГ

5,9 ТИС. ОСІБ 3,5

БУДІВНИЦТВО

4,8 ТИС. ОСІБ 2,2

ТРАНСПОРТ

6,1 ТИС. ОСІБ 6,9

ОСВІТА

5,3 ТИС. ОСІБ 4,1

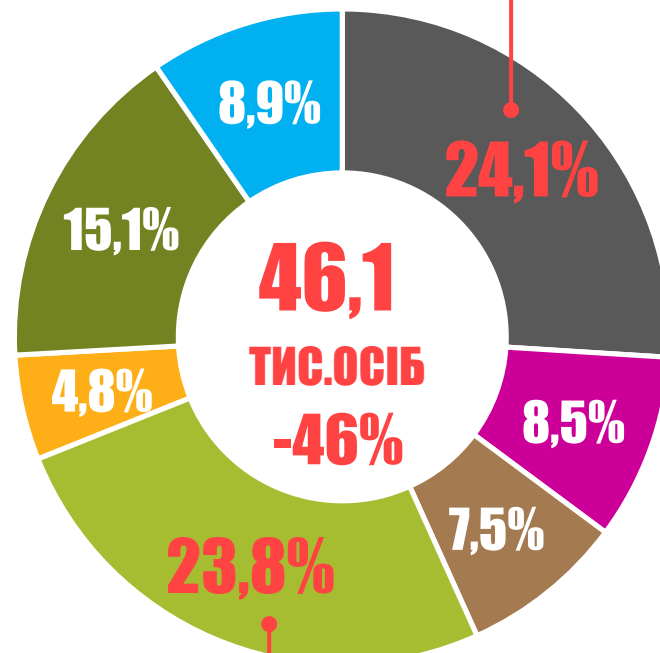
МЕДИЦИНА

1,5 ТИС. ОСІБ 10,9

ТОРГІВЛЯ

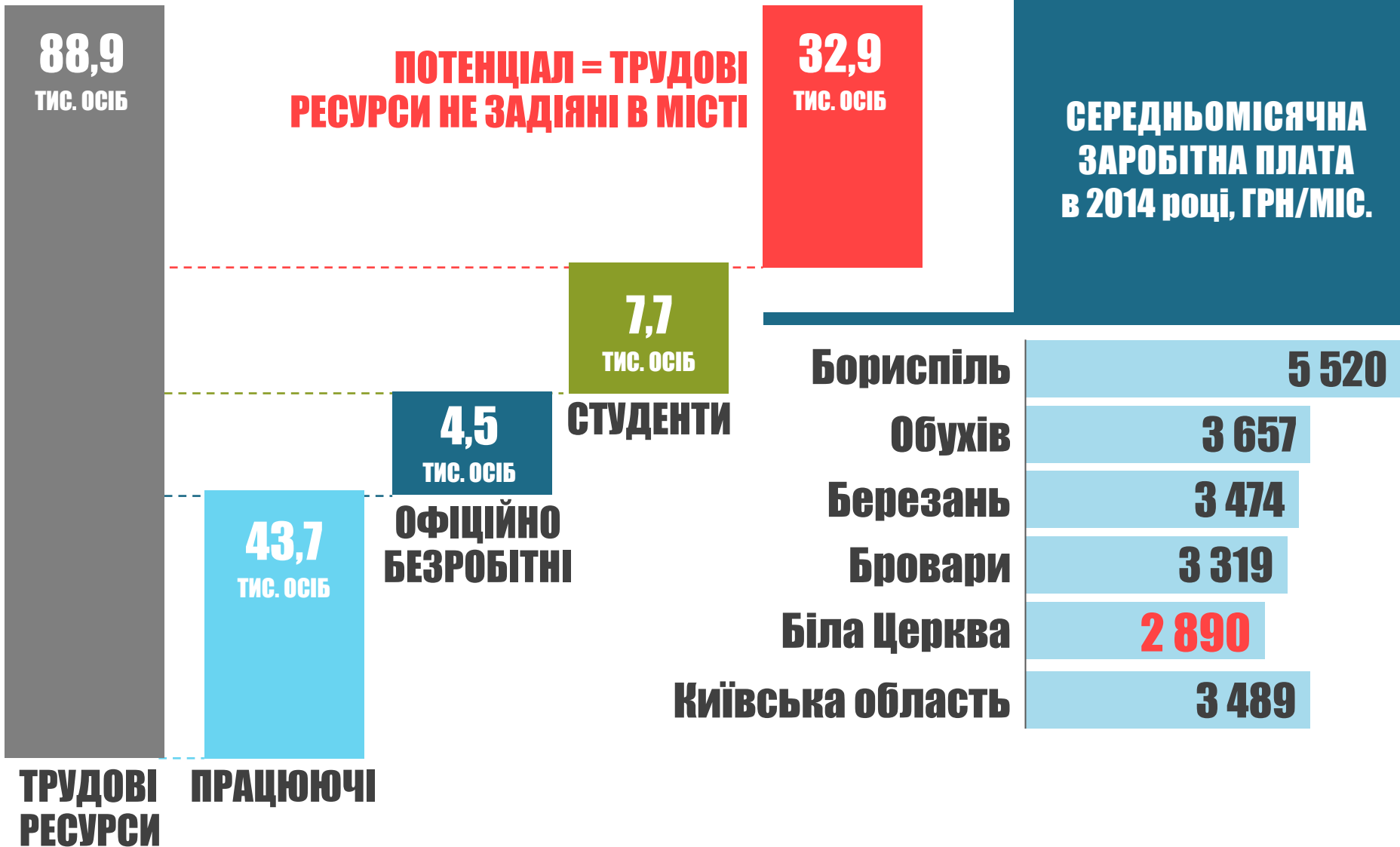
2014 рік

Падіння зайнятості  
в 5 разів



Зростання зайнятості  
в 7,5 рази

на 01.01.2015 р.





2014 р., млн грн

